



Pediglass Technology®

巻き爪補正

正規取扱店

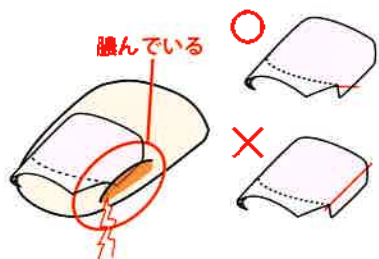
有効期限：2022年6月30日

巻き爪になってしまったら？

ペディグラスでは以下のようにおすすめしています。

膿んでいたら病院へ

皮膚に刺さっている爪(トゲ)を除去してもらい、皮膚の膿んでいる状態を治療してもらいましょう。



トゲになっている部分だけをカットしてもらい、膿んでいる状態が治れば、補正器具を取り付けることが可能です。
爪の根元まで切って抜いてしまうと補正器具を取り付ける事ができません。

膿みが治ったらペディグラスへ

希望通りの結果が得られない場合があります

遺伝的要因 巻き爪になる原因を排除できない 内疾患

手術

「一旦手術を行うと手術前の状態には戻せない」ので、ペディグラスではできる限り継続して補正する事をお勧めしています。手術については、必要とされている方へひとつの選択肢として情報をご提供しています。

病院で行う手術の種類 趾=足のゆび

フェノール法	鬼塚法
巻いた部分の爪が生えてこないようにします	
<p>麻酔後止血し、爪を根元からカット</p>	<p>麻酔後止血し、皮膚を補助切開</p>
<p>爪を抜き取る</p>	<p>抜爪と同時に爪母、骨膜、側骨間靭帯を切除</p>
<p>たんばく質を分解させるフェノール薬を抜き取った根元に塗る</p>	<p>縫合</p>

膿んでいなければペディグラスへ



Pediglass Technology®

日本で生まれた
信頼性のある技術



巻き爪補正



継続補正に切り替える

美容院や理容院へ行く感覚で、継続して巻き爪補正又はケアを行います。巻き爪補正を継続して行う場合は、特別料金に切り替わります。

<補正箇所>

ひと趾1ヶ所 ¥3,300
ひと趾2ヶ所 ¥5,500

趾=足のゆび

補正が完了すれば

セルフケア

補正完了の2~3か月前から簡単に行えるセルフケア法をお伝えします。

ペディグラスの巻き爪補正の特長は？

ペディグラスの巻き爪補正とは

ペディグラス巻き爪補正の特長

日本で開発され、国内外の特許を取得した信頼性のある技術です。

痛くない

美しく仕上がる

ほぼ全ての巻き爪に対応

月に一度、補正器具を付け替えるだけでこんなに変わります！

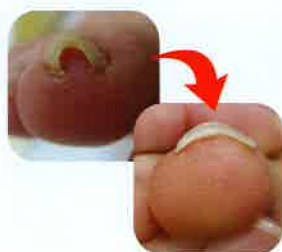
爪の先が無い



渦巻状



小さい趾の爪



片側だけ

どちらでも可能

両側も一度に！



補正器具は透明なので、ほとんど目立ちません。



補正器具が付いています

補正器具装着の状態

補正器具を装着している事がほとんど分かりません。

巻き爪補正料金

『巻き爪度数表』で、巻き爪の程度を計測します。

度数表の数字 = 巻いている度合いが料金の目安になる、わかりやすい料金設定です。巻き爪度数が軽くなるにつれて料金がお安くなります。

※但し、最低金額は 5,500 円となります。

ペディグラスオリジナル

巻き爪度数表

Pediglass Technology		巻き爪度数表	カフセラリング無料
一般用	足の趾趾用	軽度	中度
安全で機能的	軽度	中度	重度
10 20 30	40 50	60 70	80 90 100
巻き爪補正6フットケア 06-6886-5268 https://www.pediglass.com/		NPO法人 日本フットケア普及協会 一重奨	

巻き爪

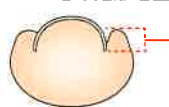


巻き爪補正 (片側1ヶ所) 料金表

軽度	¥5,500
中度	¥6,600 ~ ¥7,700
重度	¥8,800

陥入爪

この距離を基準にします。



陥入爪 料金表

2 mm 以内ノーマル	¥5,500
*もし痛みがあれば補正器具取り付け	
3 mm	¥6,600 ~ ¥7,700
4 mm 以上	¥8,800 ~ ¥11,000

- *爪の衛生状態により別途『プリパレーション費用』として ¥550 ~ ¥2,200 必要な場合があります。
- *補正器具の交換をせずにメンテナンスだけを行う場合、1趾(ゆび) ¥3,300 ~ ¥4,400 となります。
- *1つの補正器具で両側を一度に補正する場合『上記各料金表の金額』+ ¥2,200 と割安になります。

何故巻き爪になるの？ ①

間違った爪切り



間違った爪切りを行うと様々なトラブルが生じます。巻き爪になったり陥入爪（かんにゅうそう）／爪が皮膚の中落ちくぼんだ状態）になったりします。

爪切りの際は、爪を切り過ぎないように注意しましょう。

趾を使わない歩行

趾が地面に着かない状態を浮趾（うきゆび）といい、浮趾が巻き爪の原因となる場合が少なくありません。足の爪は歩行の際に趾の腹で地面を蹴り出すことで、爪が広がり巻き爪になるのを防いでいます。ところが、浮趾になると趾先で地面を蹴り出すことができなくなるので、*爪を裏側から押し広げるといふ地面からの反力*が加わらなくなり巻き爪になります。趾の腹でしっかりと地面を蹴り出す歩行を心がけ、巻き爪を予防しましょう。

※趾=足のゆび



巻き爪予防に専用の靴下やストッキングがおすすめです。

詳細は P9、P10へ

正しい爪切り

長さ

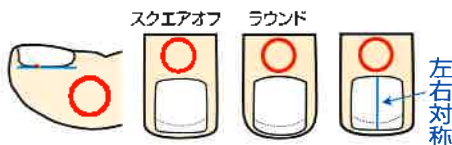
爪切りは、趾先から1~2mm 後退した位置



1ヶ月後
日本人の爪は平均すると1ヶ月に1.5mm伸びます

形（横・真上）

趾の形に添った形で左右対称



左右対称

長さや形が重要



伸ばし過ぎ



内出血や割れ爪



深爪



伸ばし過ぎると爪が乾燥して巻き爪が進行し、内出血や割れ爪を招きます。逆に深爪は陥入爪になる危険が高まります。

よくない靴選び



足に合っていない窮屈な靴は巻き爪や外反母趾、内反小趾などといった様々な足のトラブルを作ります。

靴選びの最も悪いケースです。



巻き爪
外反母趾
内反小趾
開張足
タコ
ウオノメ



こんなサンダルも巻き爪を作ります！
爪が作られる組織を押しつぶしています。



小趾の爪が濡れます。

優しい靴選び

足に優しい靴を履きましょう！

靴の選び方

紐やマジックテープなどで足の甲の部分をしっかりと押さえられる構造

趾先が靴の中で当たらないよう 1.5~2cm の捨て寸が必要で、その中で趾が自由に動くスペースが大切



右記Aの位置で足が固定されている必要があります



インソールが足裏にフィットしている

パンプスを選ぶなら...

- 靴先の形はオブリーク型 (①)
- 甲をしっかりと押さえられるバンドが必須で、ボタン式のものNG。マジックテープ型が良い (②)
- ヒールの高さは3cm、どんなに高くても5cmを超えない事 (③)



Lafect



¥12,100~

足袋型シューズ ラフィート

足袋型シューズは親趾とその他の趾が独立しているため、しっかりと地面を踏み歩くことができ、理想的な姿勢の形成が可能となるため、腰痛や股関節痛の予防に繋がります。足袋型の構造により、足本来の自然な形状で着用できるため、外反母趾の進行抑制シューズとしても注目されています。

詳細は P17へ

何故巻き爪になるの？ ②

趾を使わない 歩行

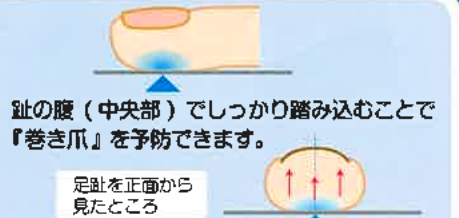


浮趾(うきゆび)歩行は爪が広がる運動が行われないので『巻き爪』になりやすくなります。

足趾を正面から見たところ



趾の腹(中央部)ではないエリアで踏み込むと『巻き爪』になりやすくなります。



趾の腹(中央部)でしっかり踏み込むことで『巻き爪』を予防できます。

足趾を正面から見たところ

趾の腹(中央部)で踏み込むことで、地面からの反力で爪が広がります。

健康状態

医学書によると、8割程度の割合で健康状態が爪に現れると言われています。内疾患が元で爪の色が変わったり、形状が変化する事があります。

何らかの内疾患が原因での『爪変形』は、外的な力による補正では解決する事ができません。まずは病院で内疾患の治療を行い、医師の許可があれば『巻き爪補正』を併用して行えます。

遺伝

『巻き爪』になる原因を全て排除し、長期間巻き爪補正を行っても、新しく生えてくる爪が常にひどく巻いてくる場合があります。もし健康状態に問題が無い場合には『遺伝的な巻き爪』が疑われます。

『遺伝的な巻き爪』が疑われる場合は、残念ながら補正では完全に解決する事はできません。この場合は病院での手術も視野に入れながら、できるだけ保存的なケアの継続をおすすめします。

加齢

爪は肌と同じで年を重ねることに乾燥します。乾燥すると縮むので『巻き爪』になり易くなると共に、爪に厚みができます。

爪が乾燥しないように日頃のケアが必要です。1日2～5回程度、爪に直接ネイルオイルを塗り乾燥を防ぎましょう。乾燥を放置すると『巻き爪』以外にも『2枚爪』や『縦割れ』が起こります。

増え過ぎた体重

慢性的な肥満や急激な体重の増加も、趾先への無理な圧迫で『巻き爪』や『陥入爪』になる事があります。特に妊婦の方は、短期間で急激に体重が増加するため、その事がきっかけとなり『巻き爪』や『陥入爪』になる場合があります。

またこれから妊娠する予定があり、巻き爪傾向にある方は、妊娠前に『巻き爪補正』を完了しておくことをおすすめします。

爪の乾燥を防ぐネイルオイル

ベディグラス ネイルオイル
乾燥した甘皮に潤いを与えながら健康な爪の成長を促します。



¥3,080



※スポイトは衛生的な滴下式を使用しています。

爪疾患



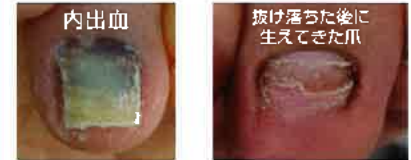
爪水虫の例

爪が水虫になると爪は分厚くなり巻いてくる傾向にあります。

爪水虫は痛くも痒くもないので気がつかない事が多く、放置すると『巻き爪』が進行したり手足の爪全てに広がったりする場合があります。

疑わしい場合は病院で検査し、爪水虫なら治療後に巻き爪補正をしましょう。

怪我



爪が深い位置で割れると『巻き爪』や『陥入爪』になる事があります。

また怪我が元で爪が抜け落ちると『陥入爪』になる確率が高くなります。

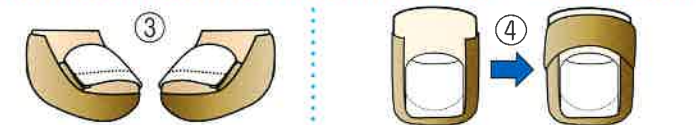
『陥入爪』は爪切りが困難なので、爪端にトゲができて皮膚が腫んでしまう事があり、ひどくなると肉芽ができて激しい痛みを伴います。

爪疾患に多い爪水虫は、日本国内では病院で飲み薬や塗り薬を処方してもらい治療します。但し、飲み薬は肝臓が健康でなければ飲めません。

内出血がひどい場合は後日、爪が抜け落ちる場合があります。新しく生えてきた爪が『陥入爪』であれば早急に補正を行いましょ。ある程度爪に硬さができれば補正が行えます。

テーピング 再発予防として『自宅でできるケア』

※テーピングは就寝時には使用しないでください。



②で貼ったテープが剥がれないように、テープでテープをカバーします。

更に③の両端を上から固定します。ここでは、皮膚を引っ張るような動作は行わず、そっと乗せるように貼ります。

おすすめのテープ



ニチバン シアテープ
¥264

巻き爪予防お役立ち商品 ①

5本趾^{ゆび}&アーチサポート 靴下&ストッキング



外反母趾		
正常	軽度 中度	重度
15°未満	15~20° 20~40°	40°以上

足の裏にアーチサポートがついているので、趾(ゆび)先が開きます。日常生活では、より快適・機能的に足骨のアーチをつくるサポーター効果のある靴下です。さらに5本趾(ゆび)ソックスの効用もプラスして足の健康に最適な靴下が完成しました。

5本趾^{ゆび} 足裏アーチサポート

靴下 ベディグラスオリジナル



巻き爪 予防

あし美人ソックス
/ 男前靴下(ソックス)

¥2,750

- ブラック
- ホワイト

S、M、L、LL

5本趾^{ゆび} 足裏アーチサポート + 段階式着圧

あし美人 ストッキング ベディグラスオリジナル

※hPa(ヘクトパスカル):
圧力の国際単位で、この数字が大きくなるほど圧力が高くなります。

あし美人ストッキングの特徴

- ① 足の幅が広がらないよう趾間(しかん)の筋肉をサポートします。
- ② 横アーチのスプリング効果が強化され、乗り出しが楽になります。
- ③ 毎日継続的に履くことで足筋群が自然に発達し、健康で疲れにくい足になります。
- ④ 趾間(しかん)に溜まる汗を発散します。



ショート
¥2,530

Fサイズ

- ブラック
- ベージュ

ロング
¥3,850

M~L、L~LL

- ブラック
- ベージュ

足裏のアーチサポート

毎日履き続けることによって、足の踵(かかと)が薄く弱るので、足先が少しずつすっきりし、すき間ができるようになります。人本来のキレイな足の形状に近づきます。



あし美人 タイツ ベディグラスオリジナル

一趾一趾、趾の先まで包み込まれる安心感

趾先に『自由』と『温もり』を



タイツ
¥4,400

M~L、L~LL

- ブラック



巻き爪予防お役立ち商品 ②

ナノpureアクア®

毎日
15秒 かけるだけ



傷んで色が悪くなった爪に...

手の

足の

爪に...



ベディグラス オリジナル

『ナノpureアクア』とは...

微酸性に調整されたナノ炭酸次亜塩素酸水であり、強力な除菌・消臭水です。

pH値*を皮膚表面や水道水に近い微酸性に調整していることで、乾燥をはじめ、お肌への負担や刺激を軽減することができる安全性の高い除菌水です。

*pH値：pH(ピーエッチ(パー))は水溶液中の水素イオン濃度を表す指数。これが7なら中性、それより大きければアルカリ性、小さければ酸性。



500ml
詰替用お得タイプ
1,650円



80ml
ノズルタイプ
825円

簡単 面倒な希釈作業が不要
easy 原液で使えるようにすることで、必要な時にごくお使いいただけます。

衛生的 汚れがちなネイルツールを
hygienic すっきり除菌、清潔仕様
ファイナル・ブッシャー・ブラシなど、あらゆるツールに対応します。
*金属製品への除菌の際は、同食する恐れがあるので、使用前後は洗い流してください。
又、使用後は流水でよくすすいでください。

安全 人肌に近い微酸性
safety

主な除菌剤・消毒剤と身近なもののpH値



※水素イオン濃度指数 [pH 値] は家庭用品品質表示法に基づきます。また、物毎等の pH 値は概算です。

おすすめの使い方

身の回りの除菌・消臭に

- トイレの便座の除菌
- お部屋の除菌・消臭
- 歯ブラシの除菌
- 衣類や布製品の消臭



食中毒菌・ウイルス対策に

- 野菜の洗浄・表面の除菌
- 調理器具の除菌



お店などでの活用法

- お客様用のおしぼりの除菌
- テーブルや椅子などの除菌

ナノpureアクア 使用時

雑菌・ウイルスの除菌に かかる時間の目安

ウイルス・病原菌	炭酸次亜水 (30ppm、pH5.47)
黄色ブドウ球菌	10秒
大腸菌	10秒
サルモネラ菌	10秒

長崎県食品衛生協会 食品環境検査センター試験結果参照

爪が薄くて割れやすい方、縦割れでお困りの方に
爪の成長を促し、健やかに育てます

ネイルビルダー

ペディグラスオリジナル



¥ 4,950



一般的なネイルハードナー（石油系強化剤）と違い、爪そのものを丈夫で健康に育てていくことができます。

足の爪はもちろん、手の爪にも使用可能です。

ご使用から1～2ヵ月程で違いを実感していただけます。

手の爪質を改善したい場合は、6ヶ月以上ご使用を続けられることをおすすめします。

10年以上
弱くて柔らかい爪に
悩まれていた方

通常は1日2回塗るのが目安ですが、右記写真のような状態の爪の方は、1日7～8回塗ってください。



ご自身で爪のお手入れができます



ペディグラスオリジナル

ブーメランファイル
¥ 418

繰り返し洗って使用可能な
ネイルファイルです。
表面と裏面で粗さが異なります。

ロゴ入り面（自爪に使用）：180G
ロゴなし面（矯正器具を装着中の爪に使用）：100G



ペディグラスオリジナル

ネイルブラシ
¥ 550

爪表面や皮膚に付着したダストを落とします。
爪や甘皮周りの洗浄に使用します。
消毒がしやすく、錆びにくくなっています。

入浴時に毎回使用することで甘皮周りが美しくなります。



爪の乾燥を防ぎます



ペディグラス ネイルオイル

ペディグラスオリジナル

内容量：10ml ¥ 3,080

保湿性に優れた天然由来の保湿成分を配合。
素早く浸透し、爪を乾燥から守り健やかに保ちます。

かかとの角質を除去できます



やわ肌ケアクリーム ソフトリムーバー

ペディグラスオリジナル

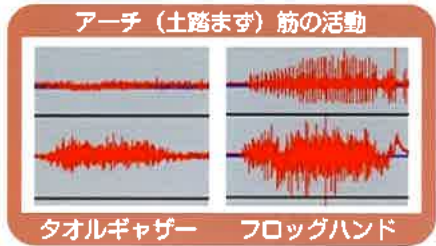
内容量：200ml ¥ 2,860

足裏などの角質を肌負担をかけず軟化させるクリームです。
皮膚にしっとり潤いを与えながら角質を除去できます。
角質ケア時のパック不要。
ケアしたい角質に塗り、2～5分後にフットファイルで削ります。
ケア後は『ナノpureアクア』で洗い流してください。

FrogHand® フロッグハンド



トレーニング方法を動画
でご確認いただけます。



足趾を鍛える効果は？

- ・バランスUPでふらつきを軽減
- ・ふくらはぎのポンプ機能の促進
- ・衝撃吸収効果で、膝や腰の負担軽減
- ・足趾の握力UPで、歩行スピードUP



ハードタイプ

¥3,520

アスリートから一般の女性まで幅広くご使用いただけます。趾をしっかり鍛えて、足のトラブル予防に効果的です。

ソフトタイプ

¥3,520

非常に柔らかく持ち手の位置で負荷を調節できるので、シニアの方、リハビリ中の方、趾をリラックスさせたい方におすすめです。



- ・1分でトレーニング完了！
- ・運動が苦手でもOK！
- ・とても気持ちが良い！
- ・すぐ効果を実感！

求めていた一ながら運動



リングタイプ

¥3,850

時間がないけど運動はしたい。足元がふらついているので、歩く訓練を行いたい等とお考えの方におすすめです。



ハンマートウの改善に！ ご自身で足趾の補正ができます

ベティグラスオリジナル

足趾補正テープ

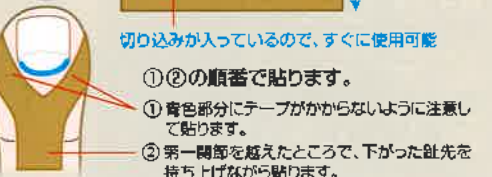


ケース付き（30枚入）

¥1,210

詰め替え用（30枚入）

¥ 880



趾が地面についた時に心地よい刺激を感じれば、成功ですが、痛みが出るような無理な装着の仕方はしないでください。



【注意】第1関節が上下に動かない趾への装着はしないでください。そのような趾に装着すると痛みが生じ、関節へ悪い影響を与えます。

足の型の種類



本来であれば趾骨の末節骨の先に脂肪組織があります。

上図のギリシャ型足の場合、第2趾が飛び出しているため、靴の内側に当たり、長期間そういった状態が続いた場合、趾先の脂肪組織が移動し、趾先に変形が生じます。変形の程度がひどくなると、趾骨の末節骨が爪に突き当たり痛みを生じます。

又、歩行時に趾の腹ではなく趾先で着地するようになるため、症状が悪化します。

